

Berufe, Jobs und Karrieren



Wie man an dieser Pyramide erkennen kann, wird ein sehr großer Wert auf Ausbildung und Weiterbildung gelegt. Die **HERESCHWERKE Academy** beschäftigt ausschließlich Trainer, die ein hohes Praxiswissen einbringen können.

Hier ein kurzes Interview mit Herrn Husic der seine Lehre bei den HERESCHWERKEN begann und jetzt als Elektroinstallationstechniker arbeitet:

Wie ist ihre Ausbildung bei den HERESCHWERKEN verlaufen?

Zuerst war ich auf der Baustelle tätig um die nötige Erfahrung für meinen Beruf zu sammeln. Später wechselte ich dann zum Schaltanlagenbau. Die HERESCHWERKE Academy wurde während meiner Lehrzeit ins Leben gerufen.

Wie ist das Arbeitsklima im Betrieb?

Es ist ein sehr angenehmes Arbeitsumfeld, vom Mitarbeiter bis zum Chef verstehen sich alle hervorragend. Durch unsere Teamarbeit wird der soziale Kontakt zu den Mitarbeitern zusätzlich gestärkt.

Unser Team:

Florian Bauer	Michael Draxler
Rudolf Krainer	Florian Pansi
Christiane Pommer	Mattias Schönberger



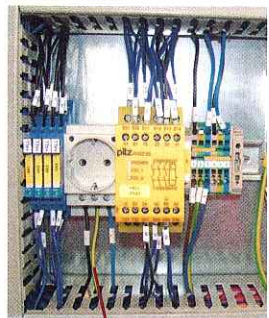
Unser faszinierender Betrieb HERESCHWERKE der Region Leibnitz.



Seit 1889 bestehen die Hereschwerke, gegründet von Franz Heresch. Das Unternehmen fing 1902 an sich am Strommarkt zu etablieren und hat sich bis jetzt zu einem Globalplayer in Sachen Anlagenbau und Automation hochgearbeitet. Die HERESCHWERKE haben zwölf Niederlassungen in sieben Ländern. Das Unternehmen ist in die sechs Geschäftsfelder Industrieautomation, Netzautomation, Umweltautomation, Tunnelautomation, Elektrotechnik und Schaltanlagenbau gegliedert.

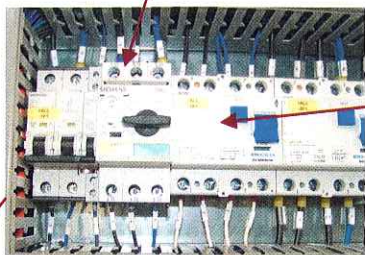


WIR SIND FASZINIERT VON...



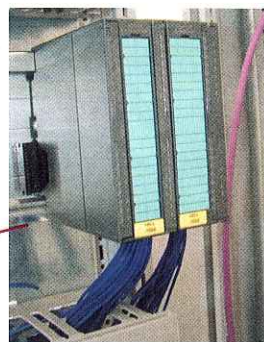
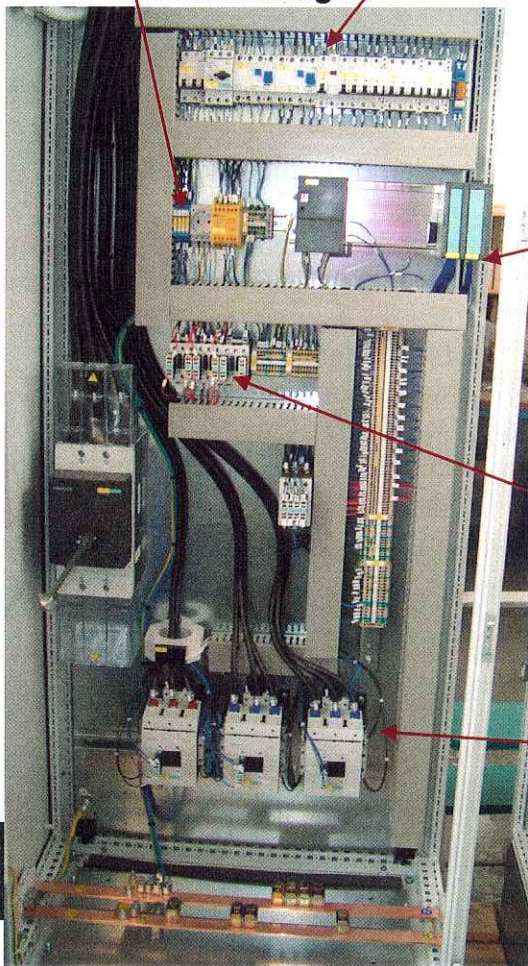
N
o
t
-
A
u
s

Motorschutzsteuerung

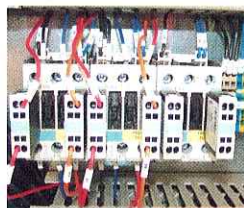


F
I

Schaltanlage



S
P
S



S
c
h
ü
t
z



S
c
h
ü
t
z

Beschreibung einer Schaltanlage

Hauptschalter: Durch den Hauptschalter, ganz rechts in der Mitte werden die Kabel mit Strom versorgt.

Not-Aus: Ist eine übergeordnete Funktion, die das ganze System zum Stehen bringt.

Motorschutzsteuerung: Findet Anwendung bei motorisierten Anschlussgeräten. Überwacht die Arbeitsprozesse und vergleicht sie mit den programmierten Nennwerten.

FI: Der Fehlerstromschutzschalter dient als Schutzeinrichtung, welcher bei zu hoher Differenzstromstärke den Stromkreis bis auf den Schutzleiter vom Netz nimmt. Rettet Leben!

SPS: Zentralanlage. Das Hirn der ganzen Schaltanlage. Ist für die Freigabe aller Schaltungen verantwortlich.

Schütz: Fungiert als Leistungsschalter. Die Größe hängt von den darüber laufenden Leistungen ab.

Die HERESCHWERKE, Abteilung Schaltanlagenbau, bauen Schaltanlagen aller Art für Großkunden, jedoch auch Kleinanlagen für verschiedene Bürogebäude.

Unser Team
vor dem
Hereschwerk

