



BerufsFindungsBegleiter/in

BFB

BEI DEINER ENTSCHEIDUNG

www.berufsorientierung.at

DVR: 0561861  
ZVR Zahl 881403473

## Über AT&S

In Europa ist AT&S der Marktführer im Bereich der Leiterplattenproduktion. AT&S beschäftigt rund 6000 Mitarbeiter überall auf der Welt. Der Hauptsitz befindet sich in Leoben (Hinterberg), wo auch die Forschungsabteilung stationiert ist. Das Werk Fehring gibt 440 Menschen einen Arbeitsplatz.



Pro Woche werden im Werk Fehring ca. 6000 m<sup>2</sup> Leiterplatten hergestellt, was in etwa der Fläche eines Fußballfeldes entspricht.

Team NAWI: Hruska Jasmin, Weissenbacher Fabian, Zrim Nora, Jost Andrea, Trummer Julia, Schloffer Kathrin



Ein Projekt der Steirischen Volkswirtschaftlichen Gesellschaft in Zusammenarbeit mit dem Land Steiermark, Ressorts: Soziales und Arbeit, Wirtschaft und Innovation, Bildung und Jugend, dem Bundesministerium für Unterricht, Kunst und Kultur und weiters gefördert aus Mitteln des Europäischen Sozialfonds



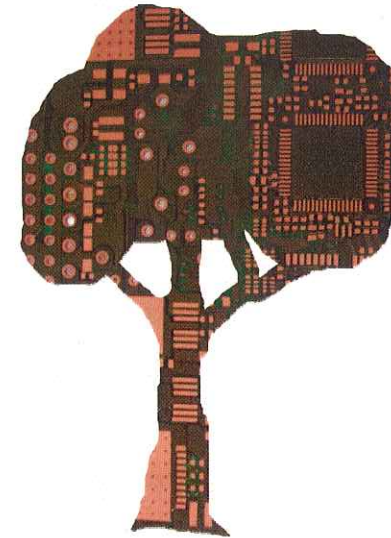
Das Land Steiermark



# AT&S



## AT&S, Austria Technologie & SystemtechnikAG, RegionSüdoststeiermark



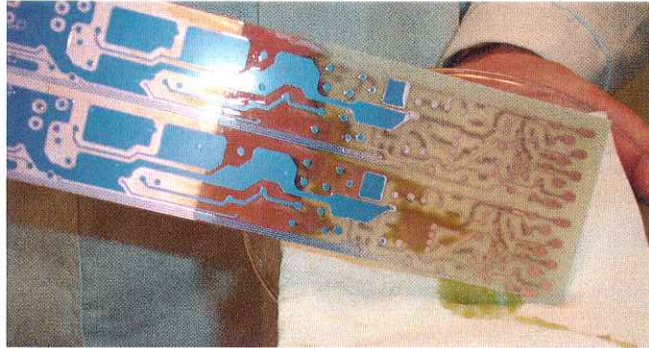
Unser Betrieb ist Teil eines weltweit erfolgreichen Unternehmens und produziert durchkontaktierte und flexible Leiterplatten. Diese sind Grundbestandteile elektronischer Geräte und dienen zur mechanischen und elektronischen Verbindung von Bauteilen.



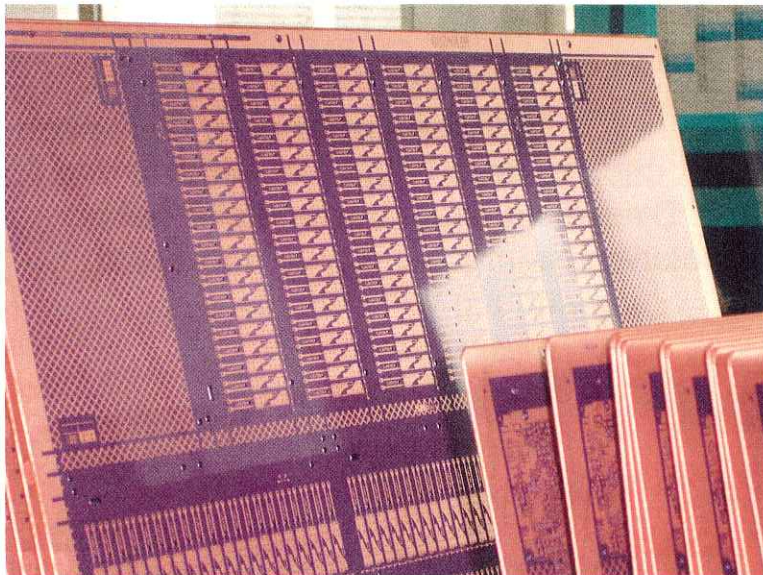


## Wir sind fasziniert!

Am meisten hat uns der Ätzprozess gefallen, den wir auch selbst erproben durften. In diesem Prozess werden die Leiterplattenbahnen herausgearbeitet, durch diese später dann Strom fließt.

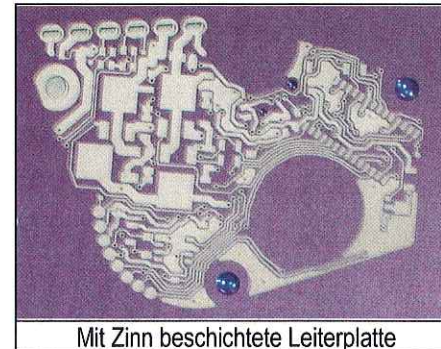


Der Fertigungsprozess einer Leiterplatte ist sehr umfangreich und vielschichtig. Er besteht aus mehreren Beschichtungs- und Ätzprozessen und dauert daher lange. Trotzdem muss die Fertigung so schnell und billig wie möglich gehalten werden.

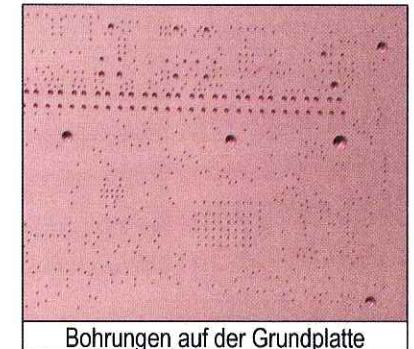


## Hier ein Überblick:

1. Bohren
2. Beschichten mit Kupfer (Galvanisieren)
3. Beschichten mit lichtempfindlicher Folie
4. Belichten der Leiterplatte (Leiterbahnen werden freigelegt)
5. Erneutes Beschichten mit Kupfer und Zinn
6. Wegätzen der Folie und des überschüssigen Kupfers
7. Wegätzen des Zinns
8. Lackieren (Erosionsschutz)
9. Auftragen der Endoberfläche
10. Fräsen der Konturen
11. Prüfung auf Funktionalität



Mit Zinn beschichtete Leiterplatte



Bohrungen auf der Grundplatte

## Umwelt und AT&S

Bei der Produktion der Leiterplatten fallen viele verschiedene Giftstoffe an. Diese benötigen eine aufwändige Neutralisation, die in der Firma AT&S erfolgreich durchgeführt wird. So wird die Umwelt soweit wie möglich entlastet.